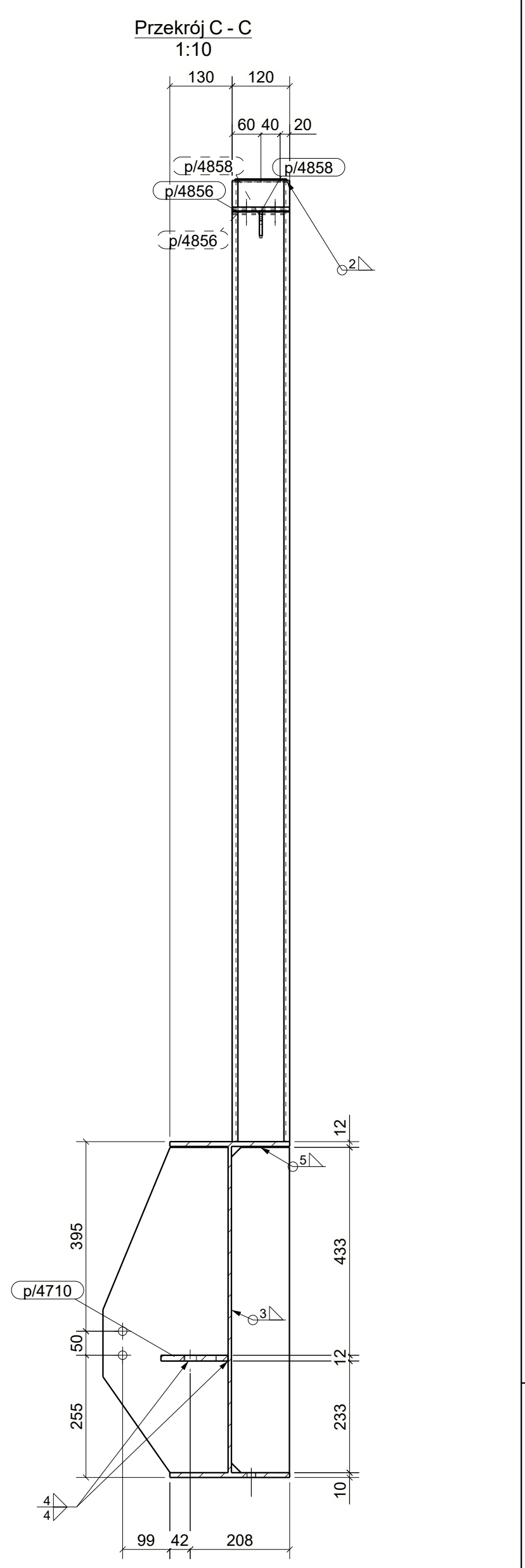
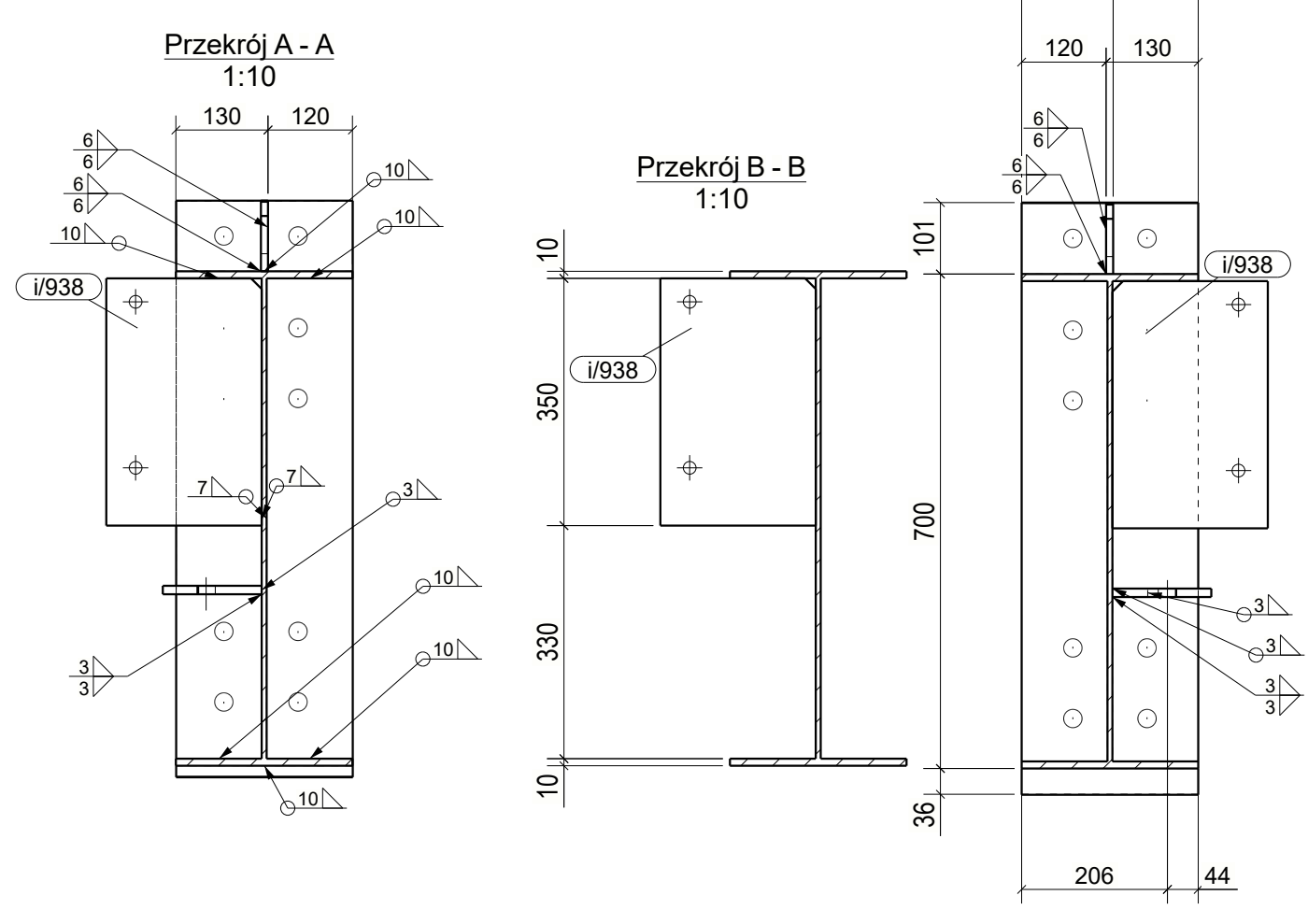
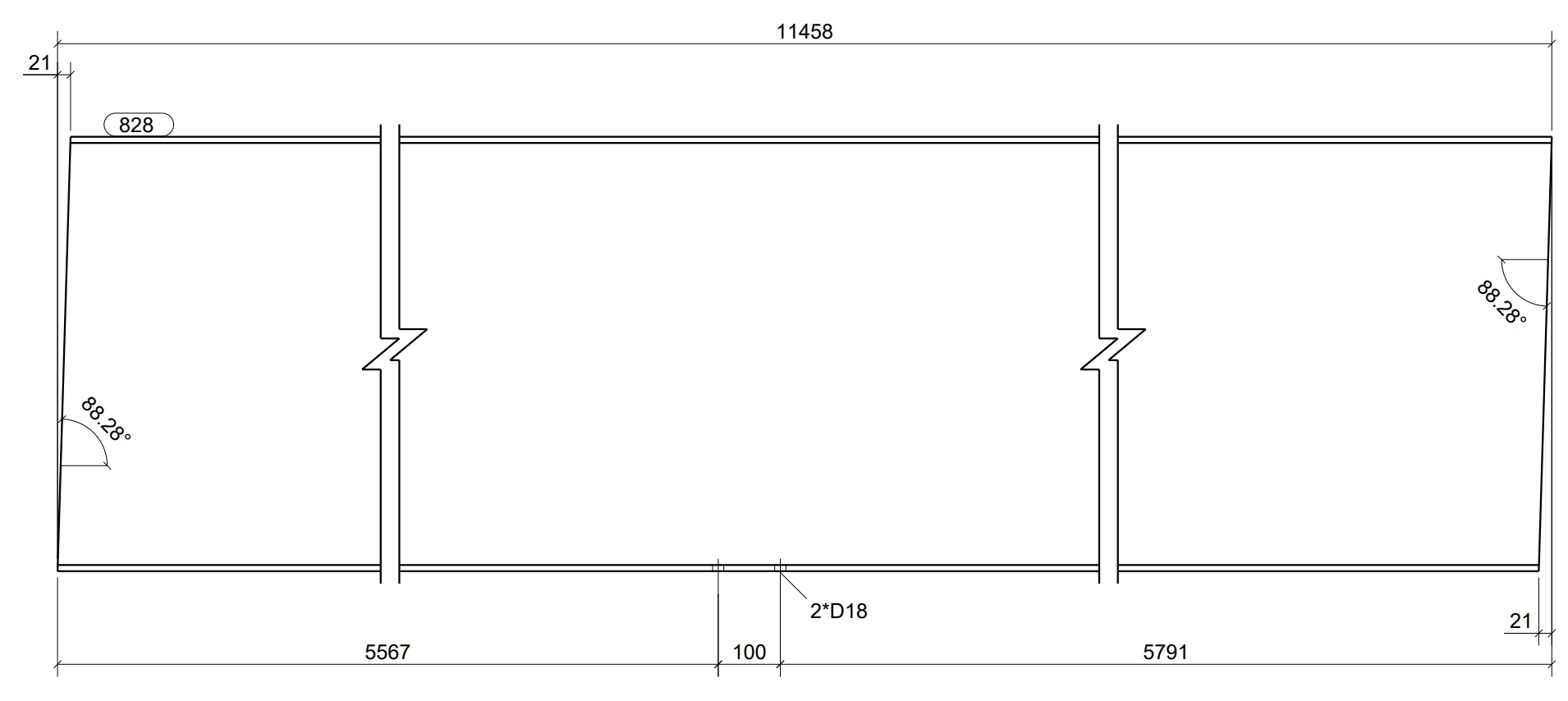
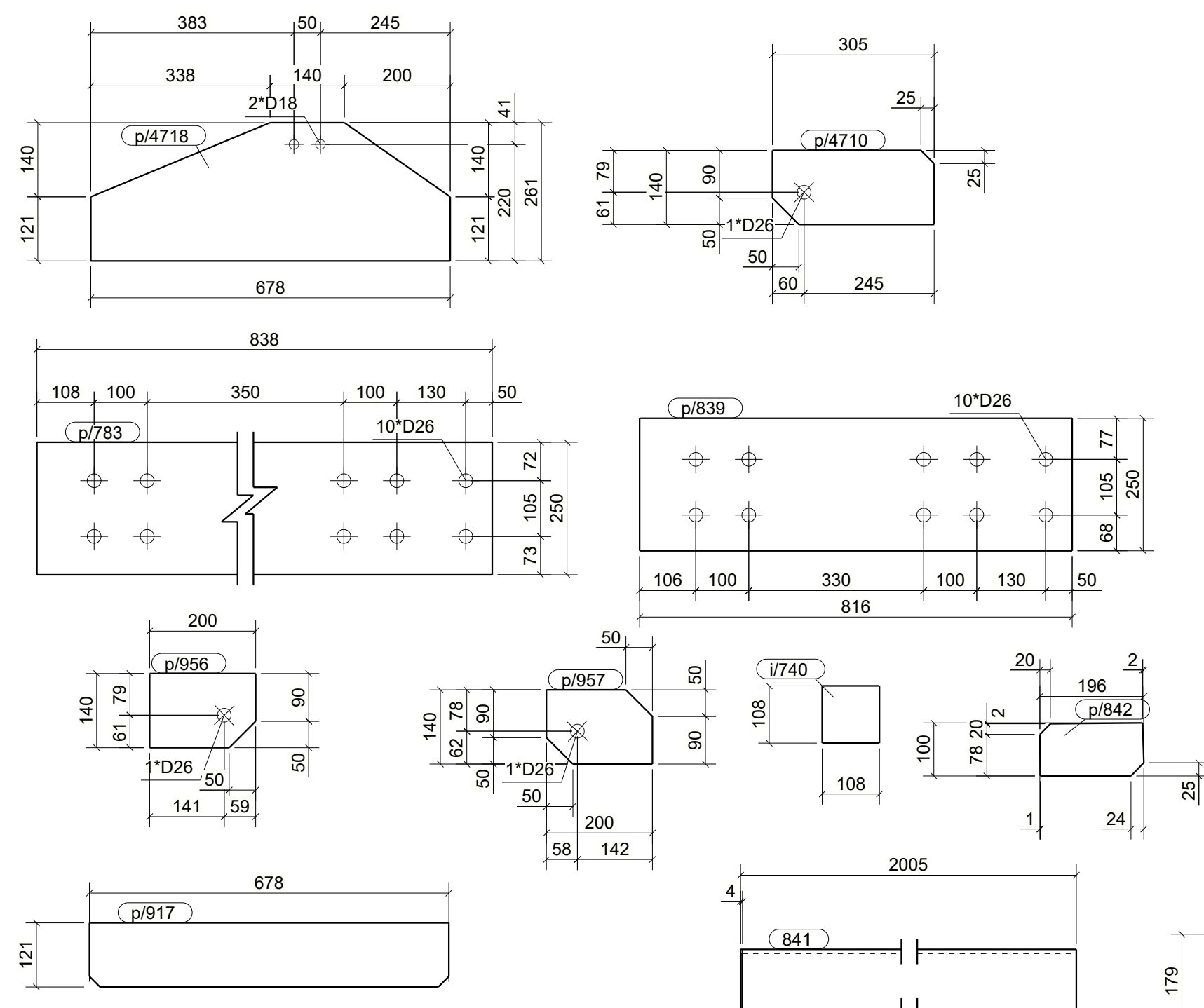
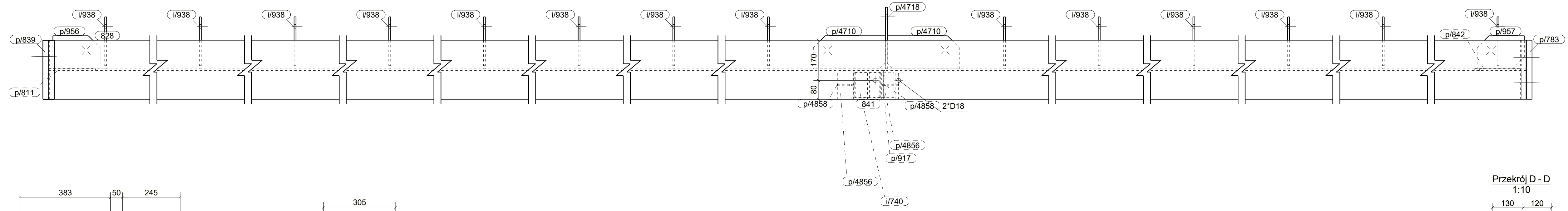
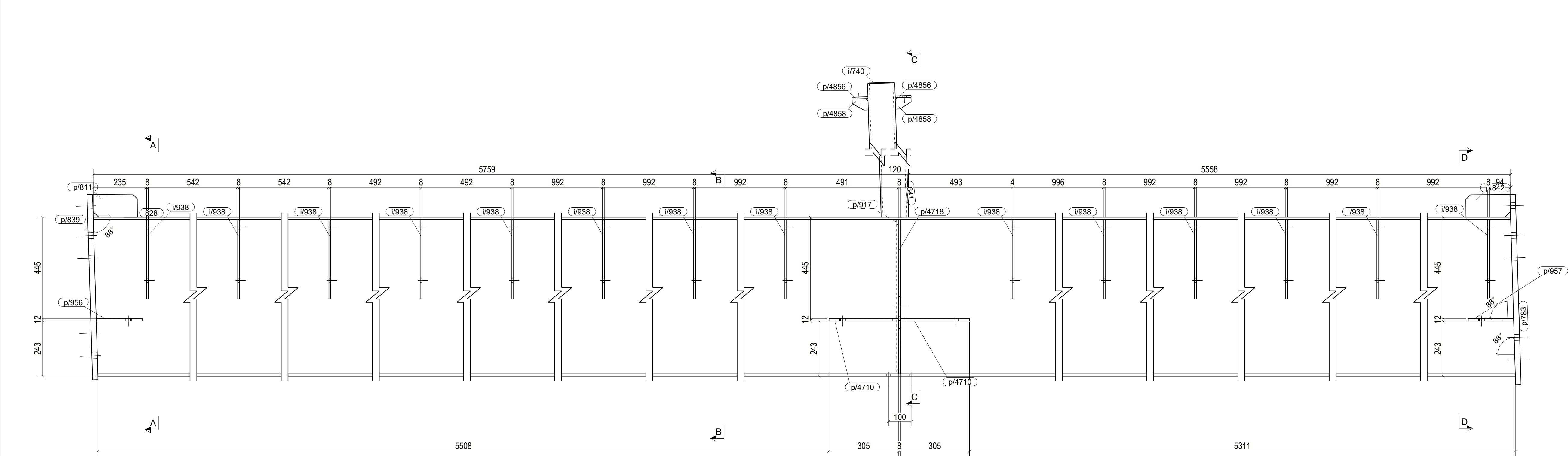


Tekla Structures



WYKAZ ELEMENTÓW ZESPOŁU					
Zespół: G/27			Ciężar (kg):	1107.0	
			Długość (mm):	11510	
			Ilość:	1	
Element	Profil	Materiał	Ilość	Długość (mm)	Ciężar brutto (kg)
828	B_WLD_A700*250*7*10	S235JR	1	11458	878.3
841	SHS120*8	S235JR	1	2005	55.4
I/740	BL3*108	S235JR	1	108	0.3
I/938	BL8*220	S235JR	14	350	67.6
p/783	BL24*250	S235JR	1	838	39.5
p/811	BL10*99.8	S235JR	1	200	1.5
p/839	BL24*250	S235JR	1	816	38.4
p/842	BL10*100.1	S235JR	1	196	1.5
p/917	BL8*121	S235JR	1	678	3.8
p/956	BL12*140	S235JR	1	200	2.5
p/957	BL12*140	S235JR	1	200	2.4
p/4710	BL12*140	S235JR	2	305	7.8
p/4718	BL8*261	S235JR	1	678	8.7
p/4856	BL8*70	S235JR	2	120	1.1
p/4858	BL6*50	S235JR	2	70	0.3

UWAGI:
1. WSZYSTKIE SPONY NIEOPISANE WYKONAĆ JAKO PACHWINOWE:
- 0.5I DLA DWUSTRONNYCH
- 0.7I DLA JEDNOSTRONNYCH
2. ELEMENTY WYKONAĆ ZE STALI WIG LISTY MATERIAŁOWEJ
3. WYKONAWCA JEST ZOBOWIĄZANY SPRAWDZIĆ WSZYSTKIE WYMIARY PRZED ROZPOCZĘCIEM PRAC BUDOWLANYCH.
RÓŻNICE W RYSUNKACH I POMIARACH ORAZ WSZELKIE ROZBIĘŻNOŚCI ZMIANY MUSZĄ BYĆ WYJASNIŁE Z PROJEKTEM PRZED ROZPOCZĘCIEM PRAC BUDOWLANYCH.

WOPROWADZENIE BEZ PISMEJ 2000Y AUTORA ZABRONIONE

PRACOWNIA PROJEKTOWANIA I USŁUG INWESTYCYJNYCH ALFA

Spółka z o.o. | Spółka komandytowa

59-220 LEGNICA, ul. ŁOKIETKA 18

+48 70 825671 www.pppa.pl pracownia@pppa.pl

ALFA

PRACOWNIA

OBIEKT:

PRZEBUDOWA BUDYNKU HANDLOWEGO
BIELSKO BIAŁA
UL. WARSZAWSKA 180

IMIĘ I NAZWISKO:

PROJEKTANT:

mgr inż. Daniel Mikutaniec

uprawnienia budowlane do projektowania bez ograniczeń w specjalności konstrukcyjno - budowlanej nr 156/DOS/12

OPRACOWUJĄCY:

mgr inż. Jacek Kadecki

OPRACOWUJĄCY:

mgr inż. Andrzej Popiel

NAZWA RYSUNKU

BRANŻA

BLACHOWNICA - ZESPÓŁ G/27

KONSTRUKCJA

ID PROJEKTU

STADIUM

DATA

SKALA

NR RYS

V-23

PW

18-07-24

1:10

K10/155

NAZWA PLIKU

ID REWIZJI

V-23_PV_K10_BLAHOWNICA - ZESPÓŁ G27-155_

-